



expertteam

DATASIGHT
C o n s u l t i n g

www.masoutodev.com

Pisa

PROYECTOS DE INNOVACIÓN

Transformación Digital e Innovación:

Roberto Alonso (Expertteam)

Laureano Pérez (Datasight Consulting)

Manuel Alvarez (Experto Industria 4.0)

Francisco Pérez (Pisa Innogalicia)

+ Roberto Alonso



Desarrollo digital
de negocios





¿Qué es Expertteam?

3

Expertteam es una iniciativa empresarial, formada por un equipo de profesionales y colaboradores, que combinan una sólida experiencia en Negocio, Marketing Digital, y un amplio conocimiento de las herramientas y tecnologías más adecuadas en el ámbito de la Transformación Digital, junto con profesionales con experiencia en la gestión de subvenciones tanto en el ámbito autonómico, nacional o Europeo .

Solución 360 ° a las necesidades reales de las Pymes en el ámbito de la Transformación Digital.

+ Herramientas **digitales** en pymes **Digital Toolkit**

La digitalización no es el fin, sino el medio.

Para la adaptación de las PYMES a un nuevo entorno (incierto y competitivo), es preciso utilizar con eficacia múltiples herramientas digitales, atendiendo a su integración – coordinación.

- 01 ERP
- 02 WEB
- 03 SOCIAL MEDIA
- 04 TELETRABAJO
- 05 CRM
- 06 COMERCIO ONLINE
- 07 HARDWARE
- 08 BUSINESS INTELLIGENCE
- 09 APPS A MEDIDA
- 10 GESTIÓN DOCUMENTAL
- 11 FORMACIÓN DIGITAL

Integraciones

Ahorro de costes
Rendimiento ventas
Aumento de ventas
Competitividad



+ Servicios Expertdigital 4.0



Diagnóstico Inicial

Análisis de la situación digital de partida del negocio, para identificar la mejor estrategia digital y de innovación



Plan de Transformación Digital

Se definen los objetivos y el plan de acción para implementar la estrategia digital



Plan de Innovación Digital

Se definen los objetivos y las actividades para implementar la estrategia de innovación.



Soluciones de Industria 4.0

Análisis de las diferentes Tecnologías Habilitadoras de Industria 4.0 y como estas se pueden integrar para aportar al negocio digital definidas en el Plan Digital



Soluciones de Analítica y visualización de Datos

Desarrollo de soluciones analíticas , de machine learning y automatización de procesos.



Gestión de la Subvención

Realización del proceso de solicitud, memoria y justificación de las Subvenciones

Desde Expertteam aportamos a nuestros clientes una solución 360 ° que abarca desde el Diagnóstico Inicial, su Plan de Transformación Digital y o su Plan de Innovación , ayudando a las empresas a definir cuales son las mejores Tecnologías Habilitadoras y Herramientas Digitales para dar respuesta a su negocio y optimizar sus procesos, innovando en sus procesos, productos y servicios generando nuevas oportunidades de desarrollo en al ámbito Digital y por último realizando el desarrollo e integración de estas tecnologías en sus procesos de negocio. Gestionando a sus clientes las opciones de subvención públicas más adecuadas en cada momento para para abordarlos

+ Laureano Pérez.



Datos



¿Qué es Transformación Digital?

7

Transformación
+
Digital



+ La podemos definir como :

“La transformación digital es la **aplicación** de **tecnologías y capacidades digitales** a procesos, productos y activos **para mejorar su eficiencia.**”

+ 4 preguntas claves para abordar la transformación digital

Entender el mundo actual

Desarrollar competencias digitales



Justificar la transformación

Liderando el cambio

+ Grados de madurez.

Digitización

Conversión de la transformación analógica a un formato digital

Disponer de información y datos en soporte digital es la primera etapa.

Digitalización

Proceso de cambio a partir de que se cuenta con la información en formato digital incorporando tecnologías y herramientas.

En esta etapa los datos almacenados son tratados para enriquecimiento y su posterior análisis.

Transformación Digital

Efecto o consecuencia de la digitalización de negocio.

Transformar datos en conocimiento. Generando valor a partir del dato que pueden generar cambios en el modelo del negocio.

+ El principal reto es la :

Transformación de las personas

La tecnología cambia rápido pero los profesionales cambian de forma lenta.

En una compañía no es solo una necesidad de digitalización, sino de transformación, donde las personas juegan un elemento fundamental.

Cada empresa debe definir su propia visión digital, su propio camino digital

Transformación Cultural



Plan de Innovación

“Es el conjunto de **objetivos y actividades** encaminadas a cumplir la estrategia en materia de **innovación** de la **compañía**”

+ Dar respuesta al negocio

“La Transformación Digital o el Plan de Innovación no es lo importante, lo importante es cómo nos adaptamos y comprendemos el nuevo negocio”

+ Tecnologías Habilitadoras Esenciales sirven para:

Conectar

Analizar

Tecnologías que conectan el mundo físico y Real

Tecnologías que permiten el tratamiento y análisis de los datos

Disponer de dispositivos que conecten esos dos mundos es primera etapa.

A partir de los datos almacenados estos son tratados para enriquecimiento y su posterior análisis.

+ Manuel Álvarez.

14.0

Industria 4.0



+ Tecnologías Habilitadoras Esenciales.

Tu Partner para tus proyectos de Innovación de Proceso.
InovaPeme 2021 (IN848D)

Tecnologías habilitadoras que conectan

Existen una serie de tecnologías habilitadoras que favorecen la conexión del mundo físico con el mundo real, unas en el área de la realidad aumentada que logran la "Union del mundo real con el virtual superponiendo información y otras favorecen la integración y automatización .



+ Tecnologías Habilitadoras Esenciales sirven para:

Conectar

Tecnologías
conectan el mundo
físico y Real que

Disponer de dispositivos que
conecten esos dos mundos es
primera etapa.

+ Conexión del mundo físico con el digital:

21

Realidad
Aumentada

*« Unión del mundo real y virtual
superponiendo información »*

Acceso rápido a datos, imágenes o vídeos

Contenido dinámico

Información ampliada

Interfaces de usuario

+ Conexión del mundo físico con el digital:

22

Automatización
Avanzada



Hyperautomation

Robótica Colaborativa

Automatización Industrial Avanzada

Integración Vertical y horizontal

RPA: Robotic Process Automation

« Cualquier proceso que pueda ser automatizable debería ser automatizado »

+ Conexión del mundo físico con el digital:

23

IoT- IIoT

« *Internet of Things*
Industrial Internet of Things »

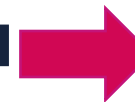
Edge Computing

« *Computación lo más cerca posible a la fuente de datos* »

CPS:

« *Cyberphysical Systems* »

Inteligencia Artificial



Sistemas inteligentes
Embebidos

+ Conexión del mundo físico con el digital:

Realidad Aumentada

- **Sector manufacturero: detección de errores, visualización de producto...**
- **Labores de mantenimiento: manuales, protocolos...**
- **Marketing.**
- **Aplicación en la educación.**

IoT- IIoT

- **Sensores inteligentes.**
- **Optimización y mejora del rendimiento de las máquinas.**
- **Mejora de la logística y distribución**
- **Mejora de la seguridad de los operarios**
- **Hiperconectividad**

Automatización avanzada y robótica

- **Automatización avanzada de procesos**
- **Aceleración de tareas complejas**
- **Aplicación sobre tareas repetitivas y con alto coste de tiempo.**
- **Transformación digital.**

Sistemas Inteligentes Embebidos

- **Detección de defectos aplicando Inteligencia Artificial.**
- **Control en tiempo real.**
- **Mantenimiento predictivo.**
- **Dispositivos embebidos de bajo coste.**

+ Laureano Pérez.



Datos



+ Tecnologías Habilitadoras Esenciales sirven para:

Analizar

**Tecnologías que permiten el
tratamiento y análisis de los
datos**

A partir de los datos almacenados
estos son tratados para
enriquecimiento y su posterior
análisis.

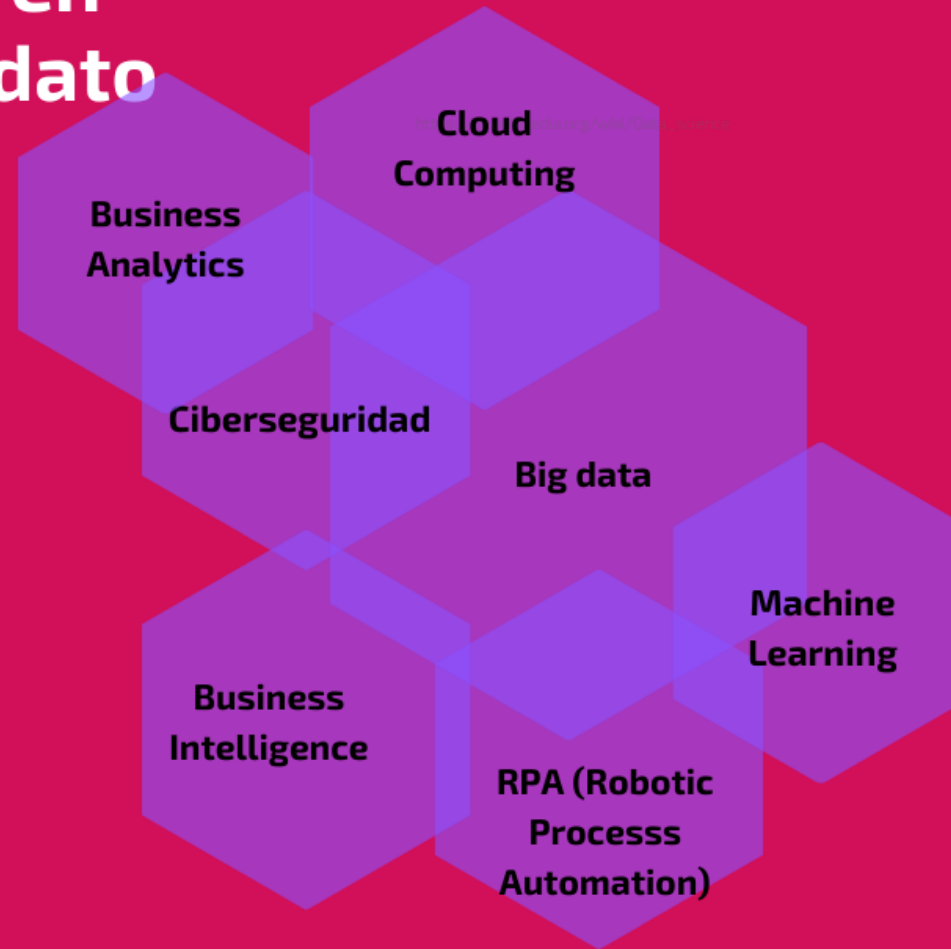
+ Tecnologías Habilitadoras Esenciales.

Tecnologías Habilitadoras en el ámbito del dato

Existen una serie de tecnologías habilitadoras, que denominamos "Habilitadoras digitales" enfocadas a analisis y explotación de los datos .

En Datasight Consulting ayudamos a las empresas en sus proyectos de innovación a utiizar estas tecnologías habilitadoras en el campo de la "ciencia de datos" extraer conocimientos o ideas de los datos de diversas formas, ya sean estructuradas o no estructuradas, utilizando diversos campos de análisis de datos tales como la estadística, el aprendizaje automático, la minería de datos, machine learning, etc.

Tu Partner para tus proyectos de Inovación de Proceso.
InovaPeme 2021 (IN848D)



Tranformamos Datos en Conocimiento



Los datos en el Plan de innovación.

La Importancia de los Datos

+ Los Datos, el nuevo petróleo



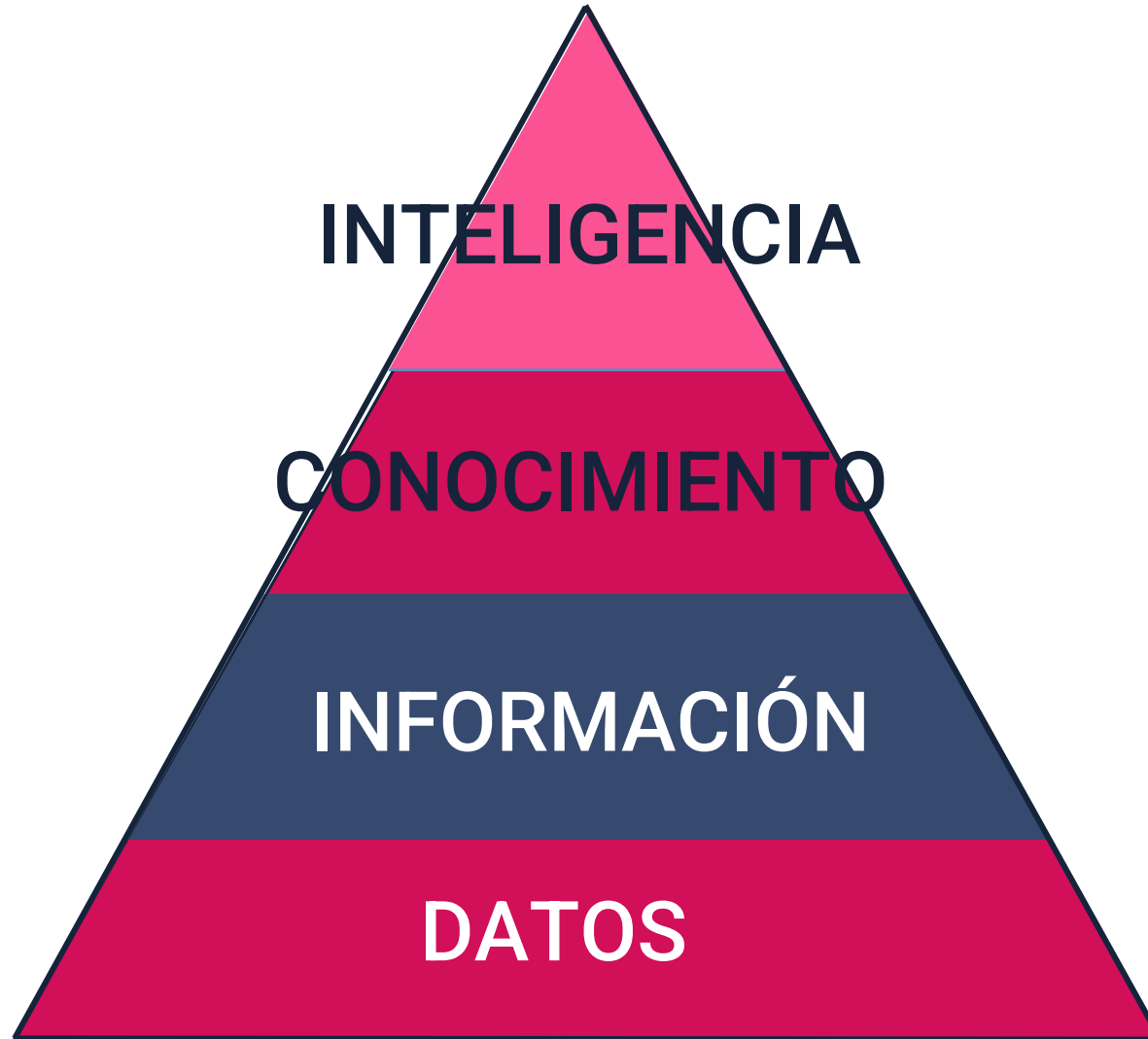
Estamos en un mundo **interconectado** en el que se están generando **cantidades ingentes** de datos.

+ Algo está cambiando...



“El **valor** de estas **empresas** está en
los **datos** “

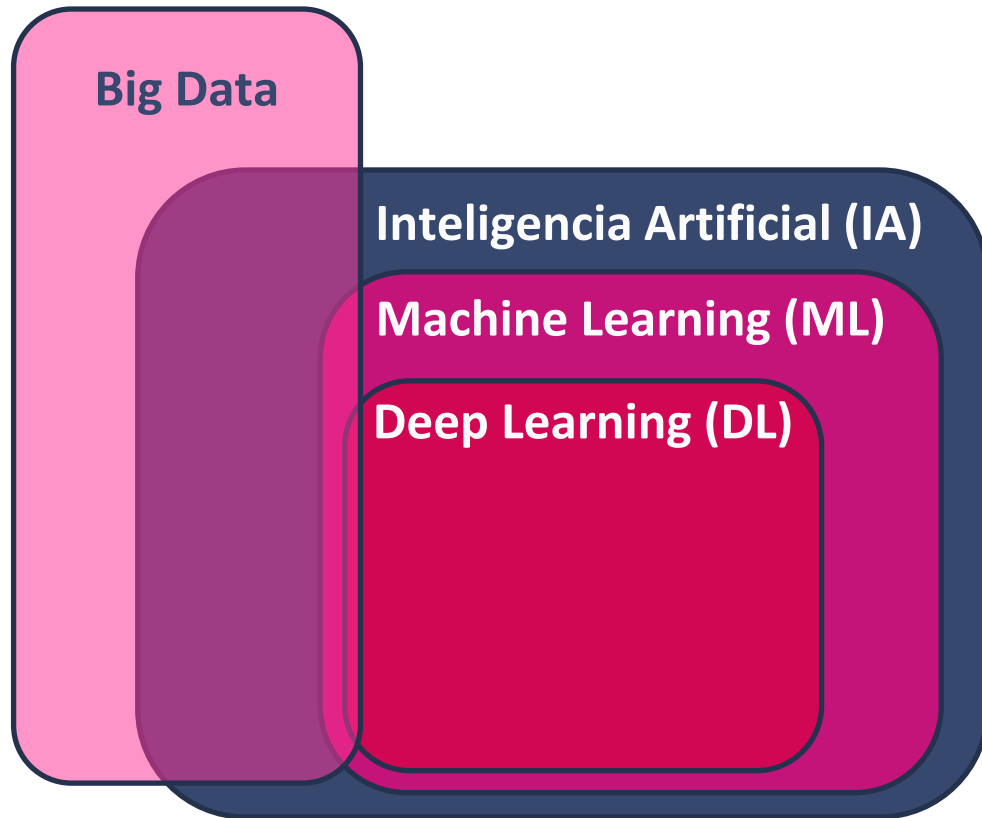
+ Pirámide valor de los datos



Transformar datos en Valor

Tenemos que **tratar** los datos y convertirlos en **Insights** para dar **respuesta al negocio**, un dato por sí solo no aporta información.

+ Conceptos. Tecnologías



Inteligencia artificial: son las máquinas que resuelven los problemas, simulan comportamientos humanos.

Machine Learning: se identifican patrones de comportamiento para aprender mediante el uso de algoritmos matemáticos.

Deep Learning: se identifican patrones de comportamiento para aprender pero se utilizan redes neuronales y un gran volumen de datos.

BIG Data: es la gestión y recopilación de grandes volúmenes de datos que utiliza cualquiera de las otras tecnologías.

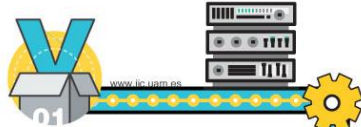
+ Algo está cambiando...Big Data

Las 7V del Big Data



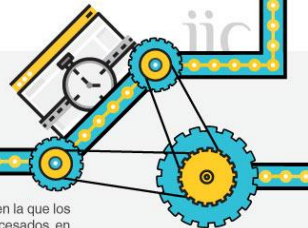
01. Volumen de información

Volumen. Cantidad de datos que son generados y se almacenan con la finalidad procesarlos para transformar los datos en acciones.



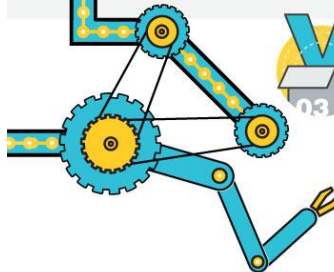
02. Velocidad de datos

Velocidad. Velocidad es la rapidez en la que los datos son creados, almacenados y procesados en tiempo real.



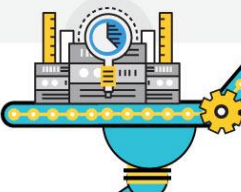
03. Variedad de los datos

Variedad. Formas, tipos y fuentes en las que se registran los datos: documentos de texto, correos electrónicos, audios, vídeos o imágenes que tenemos en nuestro dispositivo móvil, perfiles de redes sociales, etc.



04. Veracidad de los datos

Veracidad. Es la incertidumbre de los datos, es decir, al grado de fiabilidad de la información recibida.



05. Viabilidad

Viabilidad. Capacidad que tienen las compañías en generar un uso eficaz del gran volumen de datos que manejan.



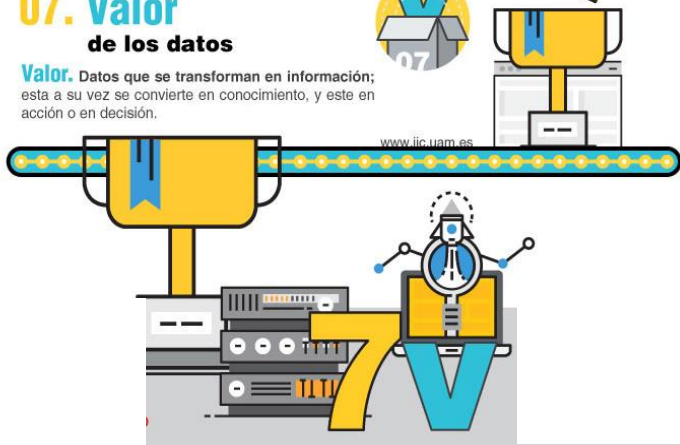
06. Visualización de los datos

Visualización. Modo en el que los datos son presentados para encontrar patrones y claves ocultas en el tema a investigar.



07. Valor de los datos

Valor. Datos que se transforman en información; esta a su vez se convierte en conocimiento, y este en acción o en decisión.



+ Evolución valor del dato

A medida que evoluciona más valor obtendremos de ese dato.

Descriptiva

¿Qué ha ocurrido?

Se centra en el análisis de los datos de los hechos que ya han ocurrido, es un análisis descriptivo.

**Business Intelligence,
Visualización**

Predictivo

¿Qué ocurrirá?

Con los datos tratemos de predecir que es lo que va a suceder

**Business Analytics,
Algoritmos como
series temporales**

Prescriptivo

¿Cómo puedo conseguir que suceda?

En esta fase vamos a tratar de influir en lo que sucederá.

**Automatización,
Optimizadores, what if**

+ Sistema de Toma de Decisiones. Herramientas Business Intelligence (BI)

En las organizaciones tenemos que tratar de favorecer la :

Democratización
del dato

La Cultura del
Dato

Visualización

“ **No ganarán** las empresas que más datos tengan sino aquellas que utilicen los datos para tomar **decisiones relevantes y ágiles.** ”

+ ¿Que te permite la solución de Business Intelligence?



Explorar tus Datos

Cualquier empleado puede comprender la información propia de la empresa, y no depender de un departamento de TI para dar respuestas a las preguntas del negocio. Usted podrá arrastrar y soltar elementos para visualizar análisis limpios y fáciles de entender.



Conectar tus datos

Podrá conectarse a datos de muchos orígenes diferentes, siendo la lista de los orígenes de datos disponibles muy amplia, pudiendo conectarse a archivos, orígenes de bases de datos, sistemas cloud, servicios online, etc. Le permite unificar en una única herramienta todos los datos de su empresa.



Visualizar tus datos

Para poder comprender los datos se necesitan Dashboard interactivos, que permiten el filtrado y le ayudará a confirmar la intuición antes de tomar decisiones. Dispondrá de gráficos, tablas, mapas para ver datos específicos o tendencias históricas globales o segmentadas con total personalización de Dashboards.



Compartir tus Datos

Podrá compartir los datos y el conocimiento generado por los mismos, para que todo el personal clave tenga acceso a Kpi's relevantes en tiempo real. Mediante la utilización de informes dinámicos con total control de los derechos de acceso, de forma que cada persona solo tendrá acceso a los que esté habilitado.

Para **conectar** los datos de diversas fuentes y **visualízalos** mediante una plataforma unificada y escalable de Business Intelligence BI de autoservicio en su empresa, es fácil de usar y ayuda a generar **conocimiento** a partir de los datos. Te permitirá conocer mejor tu **negocio** y te permitirá encontrar nuevas **ventajas** competitivas y **oportunidades** de negocio

+ POWER BI



TE PERMITE CREAR Y PERSONALIZAR TUS PROPIOS DASHBOARD ES CUESTIÓN DE MINUTOS



Desarrollo de
Soluciones analíticas
en Power BI



POWER BI ES UNA PLATAFORMA DE BUSINESS INTELLIGENCE DE MICROSOFT

+ LOS CUATRO PILARES DE POWER BI



POWER QUERY

Power Query es un conector de datos y una herramienta intuitiva que le permite dar forma, limpiar, transformar y mucho más con sus datos. También es una herramienta ETL increíble. Extrae datos de casi cualquier fuente de datos, y los Transforma para luego cargarlos al modelo de datos.



MODELO DE DATOS

El modelo de datos es la piedra angular de Power BI. Los modelos de datos se benefician de utilizar un diseño de tabla múltiple con relaciones. Power BI también contiene un lenguaje de cálculo llamado DAX o Expresión de análisis de datos.



POWER BI DESKTOP

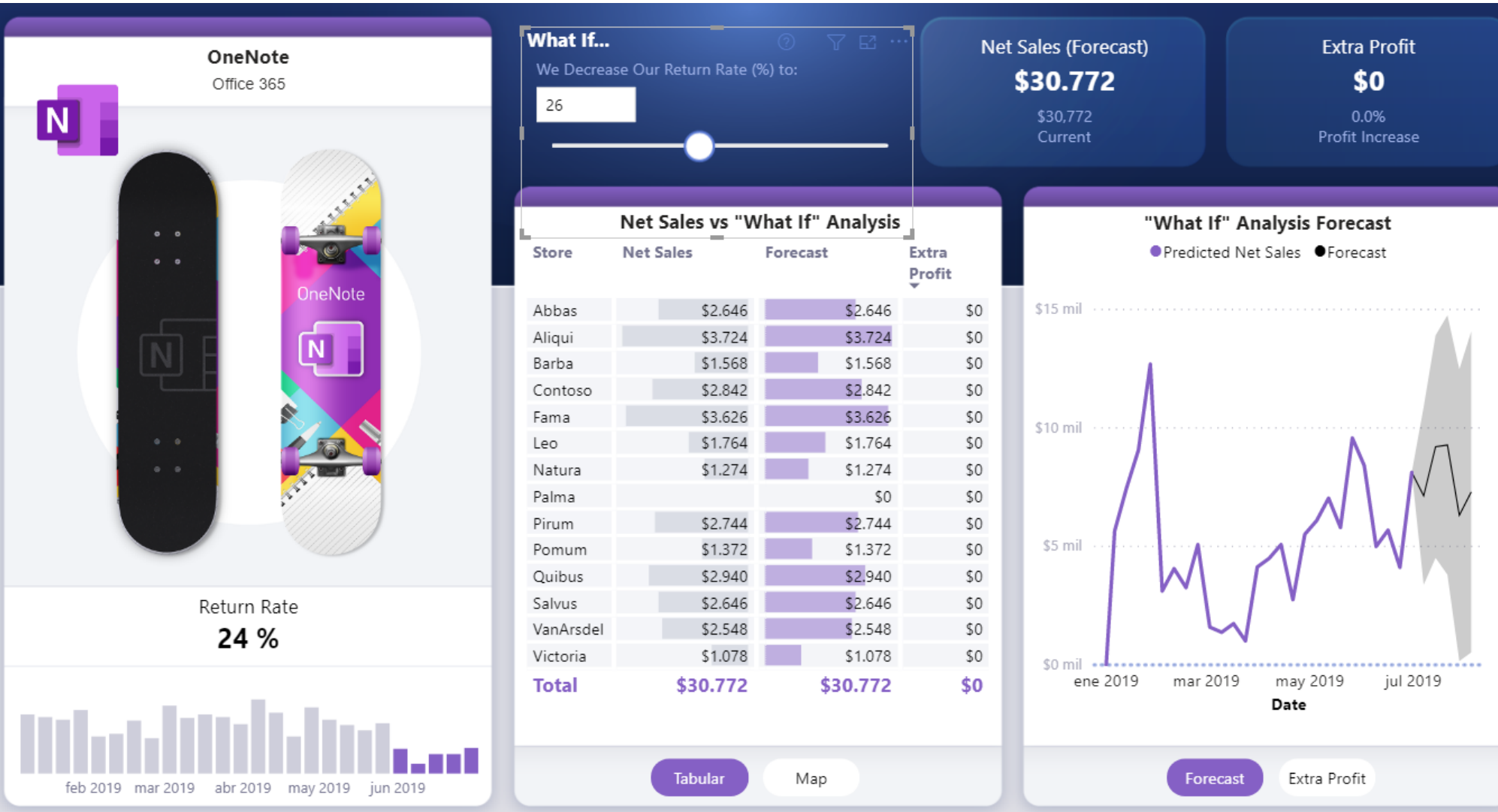
Los informes de Power BI contienen más de 36 elementos visuales integrados y tienen acceso a un mercado dinámico de elementos visuales personalizados. Los informes están diseñados para ser altamente interactivos y personalizables. Con muchas formas de filtrar, interactuar o profundizar en los datos.

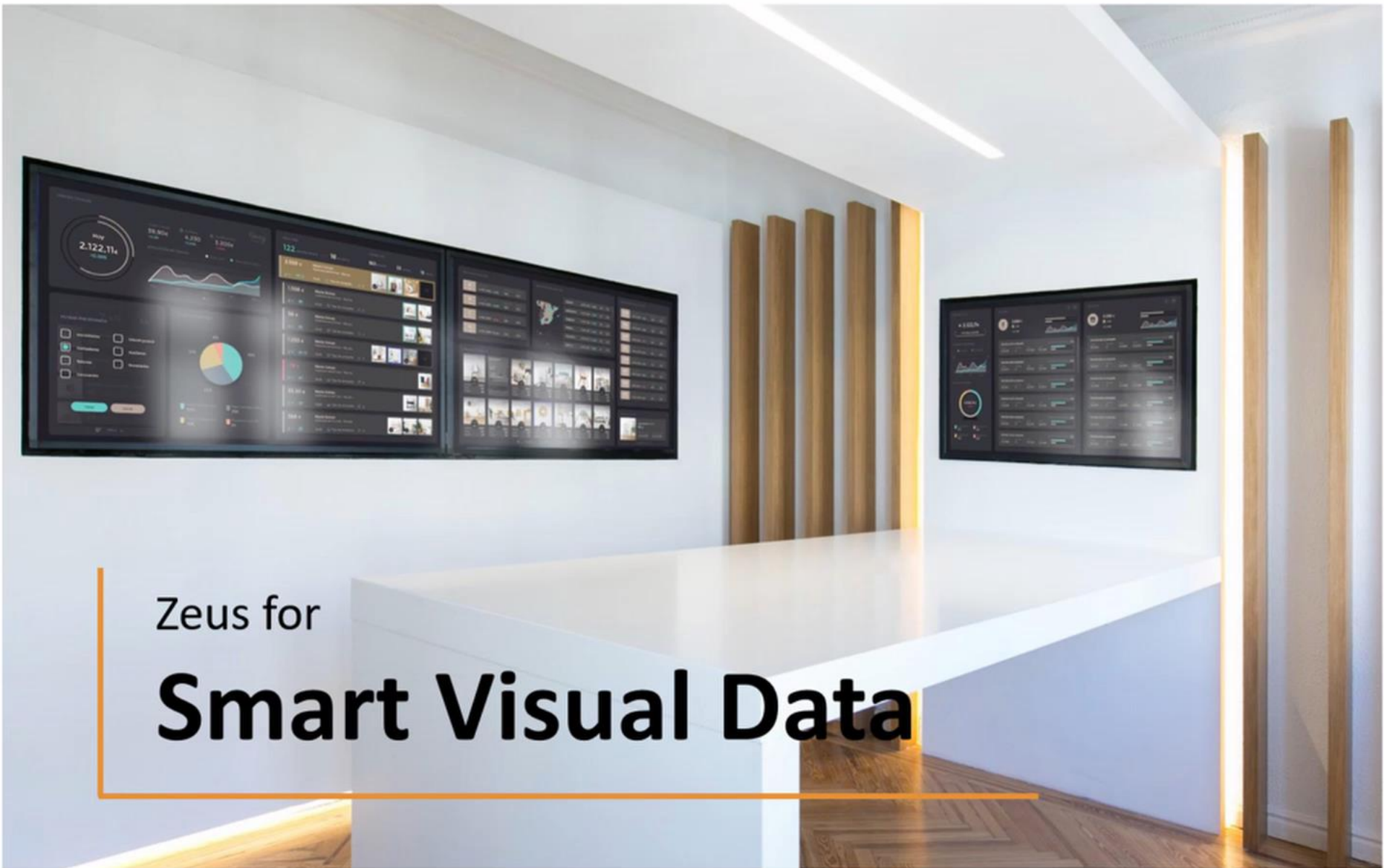


SERVICIO POWER BI

El servicio Power BI es una plataforma en línea que le permite publicar informes de forma segura dentro de una organización. Una vez publicados, se puede acceder a estos informes desde casi cualquier dispositivo con un navegador web. Los informes publicados también tienen actualizaciones de datos automáticas.

Ejemplos Dashboards en POWER BI





Zeus for

Smart Visual Data



Ejemplos Dashboards en ZEUS

Ventas Real Time

Poder vivir en cuestión de minutos el lanzamiento de una promoción, familiarizarte con las horas que los clientes prefieren comprar, visualizar las fuentes de acceso, los cupones que usan, conocer desde donde entran, identificar a los compradores recurrentes... Todo en tiempo real en un panel que emociona, el único dashboard que te permite conocer a tu público.

Cuales son las tiendas que mejor están funcionando, Datos de las mismas.

- Visualización de compras en realtime
- Conocer fuentes de entrada
- Conocer recurrencia de clientes
- Trabajar contra objetivos de venta
- Comparativo e histórico de ventas
- Localización de cliente en la web en tiempo real
- Tasas de conversión comparada con periodos anteriores.
- Origen de los clientes



DATASIGHT
Consulting

ZEUS eCommerce

ZEUS

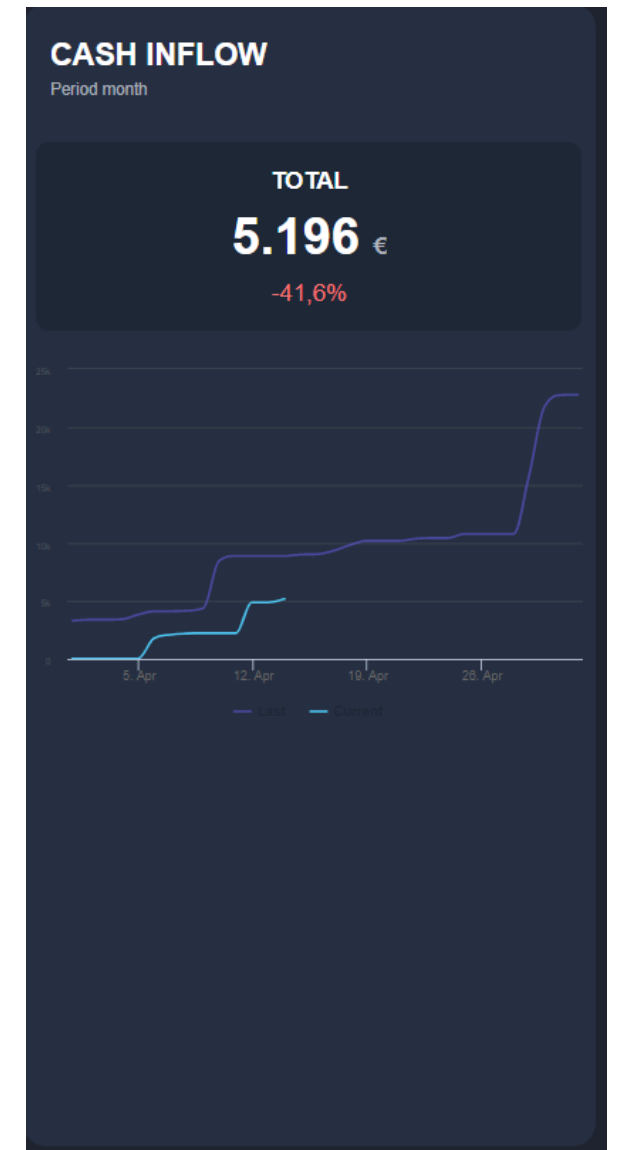
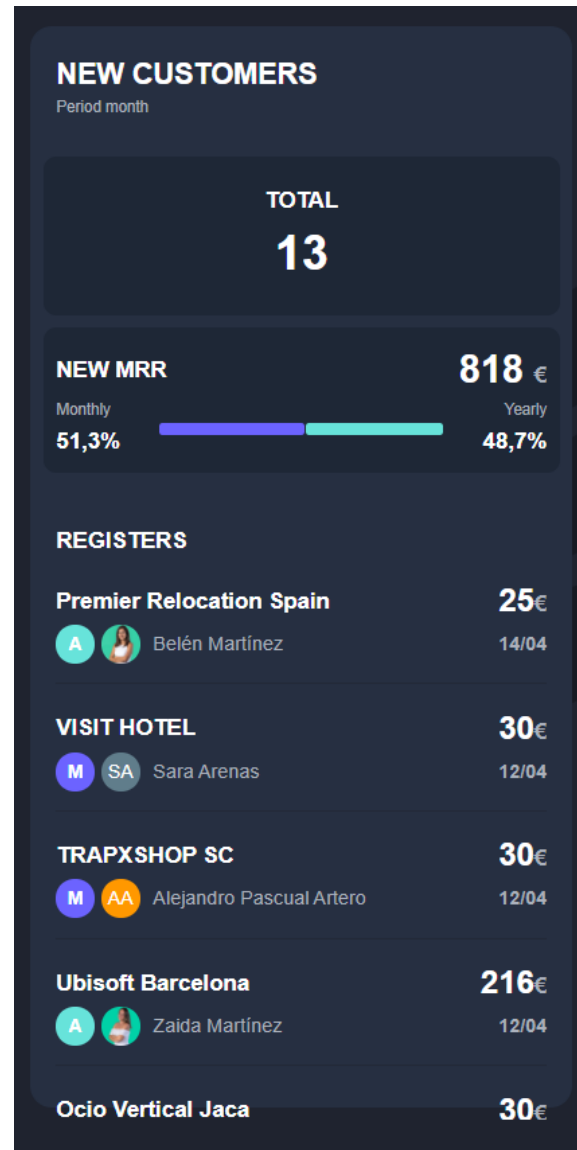
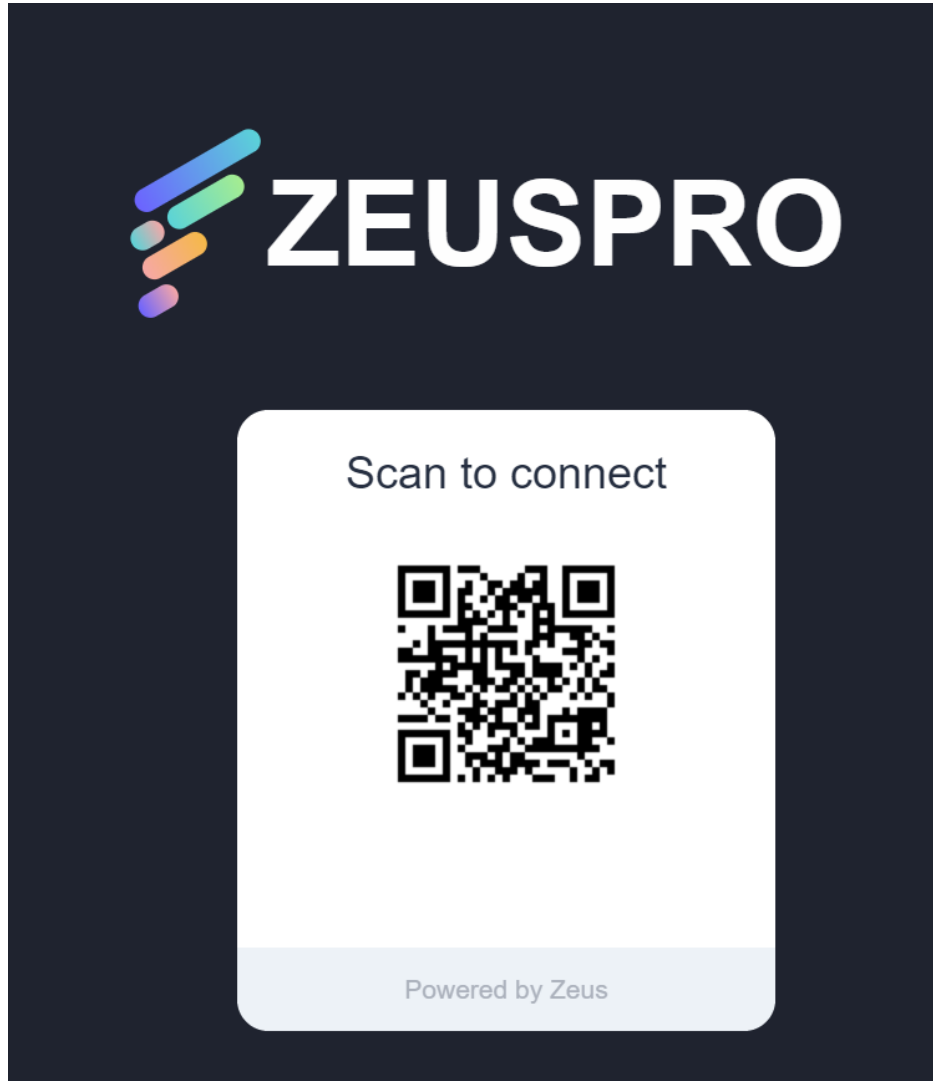


Ejemplos dashboard Publicidad



Dashboards compartidos en ZEUS PRO

ZEUS



Business Analytics

Business Analytics nos permite **extraer patrones de comportamiento** de los **datos** a partir de nuestros hábitos y costumbres, creando **modelos** que permitan interpretar de forma eficiente situaciones empresariales para tomar **decisiones informadas e inteligentes**.

Se realiza a través de un conjunto de **herramientas y tecnologías** y la utilización de **algoritmos** que nos permitirán crear modelos que nos ayudaran en la **toma de decisiones** en todos los niveles de la organización.



+ Elementos Machine Learning

MACHINE LEARNING



Minería de datos



Algoritmos



Clasificación



Aprendizaje



Redes neuronales



Aprendizaje profundo

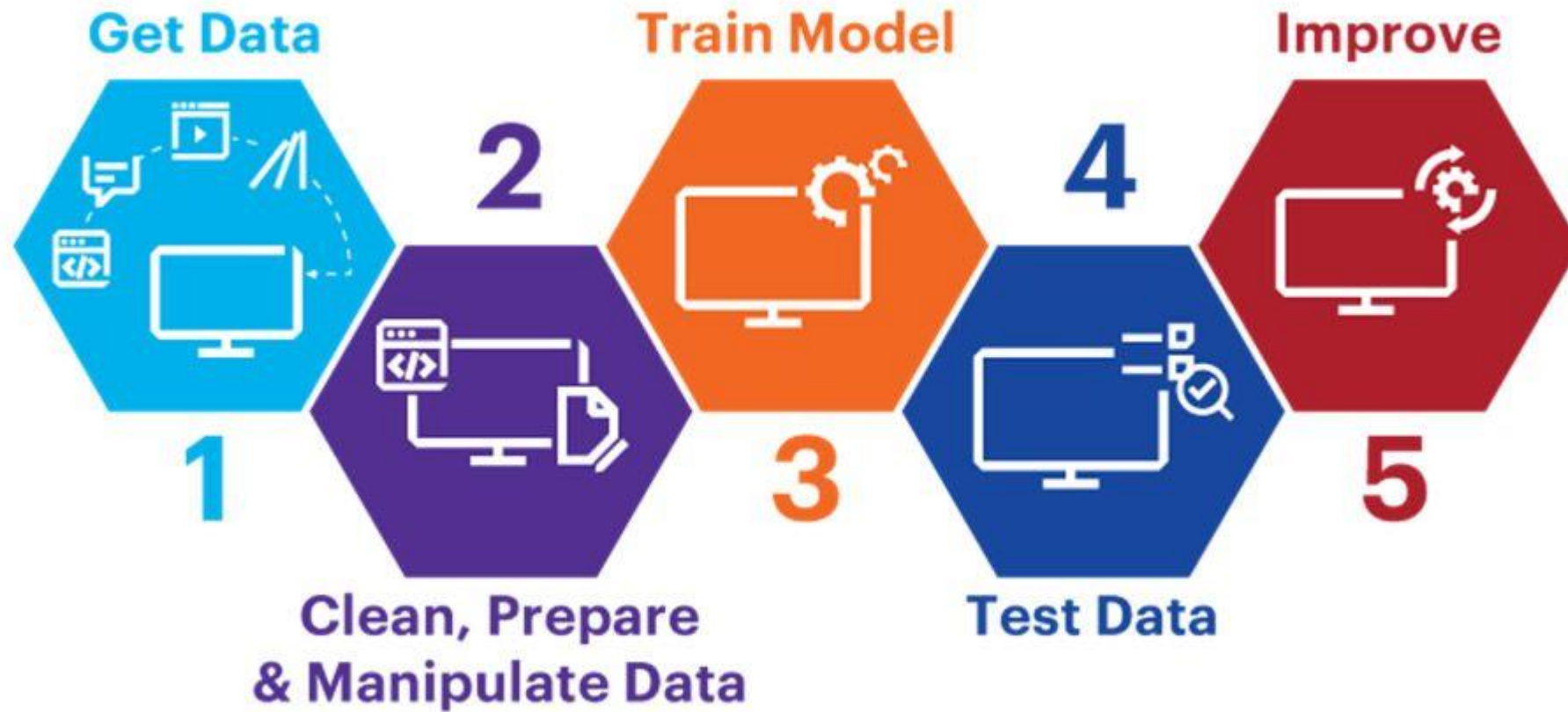


IA

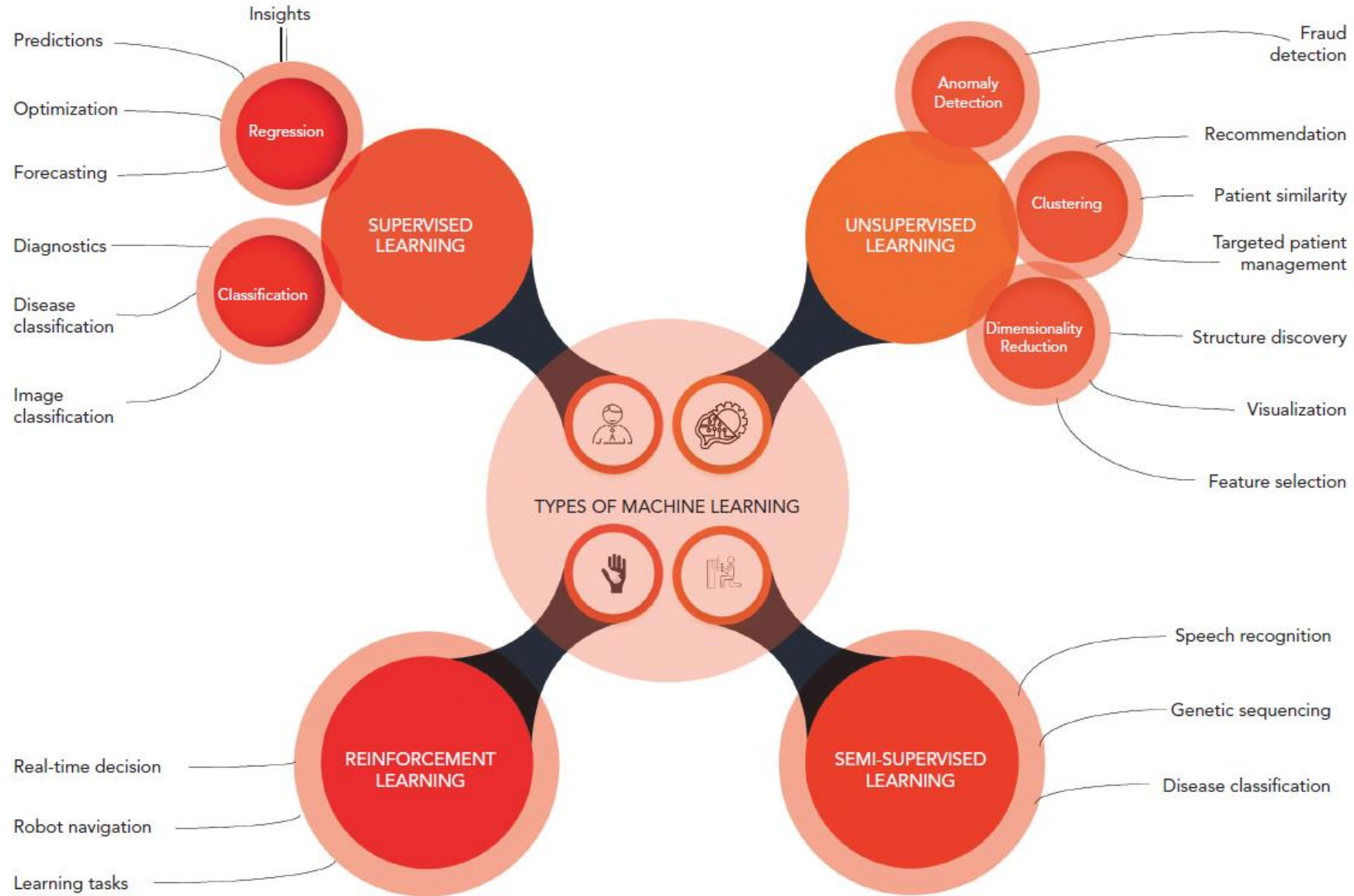


Autonomía

+ Etapas Machine Learning



+ Tipos Machine Learning



+ Casos de uso de Machine Learning



PREVISION DE LA DEMANDA



CLUSTERING DE CLIENTES



FUGA DE CLIENTES



ANALISIS REDES SOCIALES



CHAT BOT



PEOPLE ANALITYCS



SISTEMAS DE RECOMENDACION



WEB SCRAPPING



MODELOS DE PRICING



OPTIMIZACION DE INVENTARIOS



PROSPECCIÓN COMERCIAL



SIMULACION WHAT IF

+ Beneficios con la incorporación de las tecnologías habilitadoras

Mejora
eficiencia

Flexibilidad y
agilidad

Transformar datos
en conocimiento

Nuevas
Oportunidades

Nuevas fuentes de
ingreso

Impulsar la
Innovación

Nuevas Experiencias
al cliente

Tiempo
Real

Aumento
productividad

*“Transformamos datos en
Conocimiento”*

Servicios

01

Transformación Digital a Data Driven Company

Apoyamos a las empresas en el proceso de transformación digital basada en los datos, hacia una Data Driven Company.

02

Consultoría de Negocio

Contribuimos a la mejora operativa y rediseño de los procesos, orientados a la mejora de la rentabilidad y desarrollo del negocio.

03

Sistemas de Toma de Decisiones

Definimos KPI's para construir Dashboards que apoyen la toma de decisiones estratégicas y operativas.

04

Analítica Avanzada

Construimos modelos y algoritmos predictivos, a usando Machine Learning y tecnologías Big Data para dar respuestas a las preguntas del negocio.

05

Formación y Cambio Cultural

Ofrecemos capacitación para las organizaciones ,para la mejora de las competencias técnicas y sensibilización en Data Driven.

+ Francisco J. Pérez.



Gestión
subvenciones



GS Gestión de la subvención y justificación:

En el equipo de **Expertteam** para llevar a cabo este proyecto cuenta con la colaboración de **Pisa**, empresa con una **amplia experiencia** en el ámbito de la solicitud y gestión de las **ayudas públicas**, que se encargará de la coordinación y la redacción de la memoria para la presentación a las **convocatorias** de las subvenciones alineadas con los requerimientos de los procedimientos:

- IN848D InnovaPeme 2021 GAIN Convocatoria abierta hasta 07/06/2021.
- Digitalización Industria 4.0 IGAPE Próxima Convocatoria 1 Semestre 2021

Está incluido en los servicios Expertteam digital la :

- La **redacción** y la presentación de la **memoria**,
- La **tramitación telemática** de la subvención.
- La **coordinación** de las ofertas con los proveedores para las ayudas subvencionables de equipamiento
- Los trabajos posteriores de **seguimiento y justificación** de la ayuda.



Subvención:

IN848D_ INNOVAPEME – PLANES DE INNOVACIÓN
PARA MEJORAR LA CAPACIDAD INNOVADORA DE _____
MICROEMPRESAS Y PYMES (FEDER)

Presupuesto elegible: De 80.000 a 200.000 €

Subvención (50%): De 40.000 a 100.000 €

Plazos de ejecución (mínimo 12 meses):

1ª anualidad: solicitud-30/11/2021

2ª anualidad: 01/12/2021-30/09/2022

Anticipos: 50% del importe de la ayuda de cada anualidad

Actividades de innovación: Obtención, validación y defensa de patentes y otros activos inmateriales; envío en comisión de servicio de personal altamente cualificado; servicios de asesoramiento y apoyo en materia de innovación (deducciones fiscales en I+D+i, por ejemplo)

Innovación en materia de procesos y organización: **Personal propio** hasta 50% del coste elegible total. Personal directivo y de gerencia, solo en microempresas (dedicación máx. 30%). **Personal de nueva contratación:** dedicación exclusiva al plan de innovación, sin vinculación laboral con la empresa en los 6 meses anteriores al contrato. **Equipamiento y material instrumental de nueva adquisición. Adquisición de licencias de propiedad industrial. Material, suministros y productos similares (<20% ppto.) Subcontrataciones** (hasta 50% del importe elegible)

Plazo presentación: Hasta el 7 de Junio

Organismo: GAIN

A quién va dirigido:

Podrán ser beneficiarias de la ayuda las **microempresas y PYMEs** que no hayan sido beneficiarias de anteriores convocatorias del Programa y que su actividad principal o exclusiva no sea de los CNAE de las divisiones 61, 62 o 63 (empresas del sector TIC), que vayan a ejecutar un plan de innovación **alineado con alguna de las prioridades de la RIS3 para Galicia** y que constituyan un **conjunto completo y homogéneo de actividades que les permita implementar o incrementar sus capacidades innovadoras**.

Por tanto, no hablamos de un proyecto de I+D+i, ni de actuaciones aisladas.

Los solicitantes han de cubrir el **Informe InnoBench**, un informe gratuito, individual y personalizado de benchmarking de innovación para la medición del desempeño innovador de las empresas gallegas, en el que podrá conocer su posición competitiva respecto de otras empresas que desarrollan una actividad similar, así como su potencial de mejora y cómo conseguirlo en aspectos tan relevantes como: esfuerzo financiero, financiación, capacidades (capital humano, cooperación...), producto y mercadotecnia, proceso y tecnologías TIC, organización, ventas, productividad laboral y eficiencia general.

Sobre sus resultados, se establecen objetivos de mejora y se definen y presupuestan acciones.



www.zfv.es/innobench

Gastos de personal

Solamente serán subvencionables aquellos gastos de personal relacionados con actividades que la entidad no llevaría a cabo si no realizase la operación subvencionada.

Se consideran costes de personal subvencionables los costes brutos de empleo de personal del beneficiario

Los costes de personal no podrán superar los costes máximos anuales por grupo de cotización que se establecen en la convocatoria

No se considerarán subvencionables:

- a) Los gastos relacionados con aquellos trabajadores que no estén dados de alta en un centro de trabajo de la Comunidad Autónoma de Galicia donde se desarrolla el plan de innovación.
- b) Los gastos de personal que no tenga relación contractual laboral con la entidad beneficiaria de la subvención, salvo que se trate:
 - De socios trabajadores de cooperativas o sociedades laborales.
 - De socios de la empresa con labor directiva y gerencial (hasta el 30% de dedicación y solo en microempresas)
- c) Los conceptos incluidos en la retribución bruta del trabajador que no guarden relación con la actividad subvencionada.
- d) Los costes de personal administrativo relacionados con tareas de gestión del plan.
- e) Los costes de viajes, las indemnizaciones o dietas.



Criterios valoración

A. Mejora de la capacidad innovadora de la empresa	MÁX: 40 puntos	26	
A.1. Objetivos e impacto del plan de innovación Grado de incremento, desde la situación actual de la empresa hasta el ejercicio siguiente al de la finalización del plan, de los indicadores de medición incluidos en el índice sintético de innovación (Innobench), tales como gasto en I+D+i, esfuerzo en I+D interna, compromiso presupuestario privado, personal dedicado a I+D+i y cooperación en I+D+i.	MÁX: 15 puntos	-	10
A.2. Viabilidad técnica y metodología del plan de innovación	MÁX: 25 puntos	-	16
a. Adecuación de las actividades descritas en el plan de innovación a los objetivos formulados; diversificación de actividades e inclusión de tecnologías facilitadoras (TFE)	hasta 15 puntos	-	10
b. Adecuación del equipo humano dedicado al plan de innovación	hasta 5 puntos	-	3
c. Adecuación económico-financiera del plan; justificación de la necesidad y adecuación de las distintas partidas en las que se distribuye el presupuesto del plan	hasta 5 puntos	-	3
B. Mejora de la competitividad de la empresa a través de la innovación	MÁX: 30 puntos	16	
B.1. Perfil de la empresa	MÁX: 20 puntos	-	10
a. Microempresa	+5 puntos	NO	0
b. Iniciativa empresarial emprendedora	+5 puntos	NO	0
c. Empresa que no obtuviese ayudas a la I+D+i en los últimos 3 años	+5 puntos	SÍ	5
d. Empresa que no obtuviese desgravaciones fiscales por actividades de I+D+i en los últimos 3 años	+5 puntos	SÍ	5
B.2 Implementación de nuevos productos o servicios innovadores y apertura de nuevos mercados	MÁX: 5 puntos	-	3
B.3. Internacionalización de los resultados del plan de innovación	MÁX: 5 puntos	-	3
C. Impacto socioeconómico del plan de innovación	MÁX: 30 puntos	27	
C.1. Impacto en los retos y prioridades de la RIS3 para Galicia	MÁX: 3 puntos	-	2
C.2. Colaboración con organismos de investigación públicos y privados o empresas proveedoras de servicios tecnológicos avanzados Se otorgarán 7,5 puntos por cada colaboración que se realice al amparo del plan de innovación con un organismo de investigación con sede en Galicia, con un organismo científico con reconocimiento internacional o con una empresa proveedora de tecnologías facilitadoras (TFE)	MÁX: 15 puntos	2 contratos >10.000 € cada uno	15
C.3. Impacto sociolaboral y generación de empleo	MÁX: 12 puntos	-	10
a) Número y características del personal de nueva contratación a tiempo completo (Retribución bruta superior a 19.000 € y G.C. 3/5 si FP superior o 1/2 si universitario)	MÁX: 10 puntos	SÍ	10
- Por cada nueva contratación de una persona con el perfil mujer	+5 puntos	1	5
- Por cada nueva contratación de una persona con una discapacidad certificada > 33 %	+5 puntos	0	0
- Por cada nueva contratación de una persona con un perfil diferente de los anteriores	+3 puntos	0	0
- Por cada nueva contratación con carácter indefinido	+5 puntos	1	5
b) Disponer de plan de igualdad	+1 punto	NO	0
c) Investigación e innovación responsable (IIR)	+1 punto	NO	0
TOTAL	MÁX: 100 puntos	69	
Puntuación mínima	55 puntos		



45

COHERENCIA DE LAS ACTIVIDADES DE LA EMPRESA CON LA RIS3 DE GALICIA

RETO 1. Gestión innovadora de recursos naturales y culturales.

1. Valorización de los recursos del mar
2. Modernización de la acuicultura
3. Modernización de los sectores agroganadero, pesquero y forestal
4. Mejora de la obtención de energía a partir de los recursos naturales
5. Modernización del sector turístico y de las industrias culturales a través de las TIC

RETO 2. El modelo industrial de la Galicia del futuro.

1. Diversificación de los sectores industriales tractores
2. Mejora de la competitividad industrial
3. Impulso de la economía del conocimiento

RETO 3. Nuevo modelo de vida saludable basado en el envejecimiento activo.

1. Envejecimiento activo
2. Alimentación saludable y segura

Indicadores innovación

INDICADOR	CONCEPTO	VALOR 2019	VALOR 2020	VALOR ESTIMADO 2023
1. Gasto en I+D+i	Total de gastos en I+D+i, con independencia del origen de la financiación (€).			
2. Esfuerzo en I+D interna	Gasto en I+D interna / facturación (%)			
3. Compromiso presupuestario privado	Recursos de origen privado / recursos de origen público (%)			
4. Personal en I+D+i	Número de personal dedicado a las actividades de I+D+i dentro de la empresa			
5. Cooperación en I+D+i	Número de proyectos de I+D+i en actividades de cooperación			

Subvención:

IG240_ DIGITALIZACIÓN INDUSTRIA 4.0 PYMES
(FEDER)

Inminente publicación, en principio, continuista con la edición anterior:

- **Subvención a fondo perdido (concurrència competitiva, cofinanciación FEDER)** para la puesta en marcha de proyectos de digitalización cuya finalidad sea la **implantación de soluciones para el soporte digital de procesos de una empresa** o para **proyectos de interconexión digital de procesos entre** una empresa gallega y otras **empresas** o entre dos o más empresas gallegas como pueden ser órdenes de fabricación distribuida, sistemas de facturación, procesos entre un líder industrial hacia las pymes que conforman su cadena de valor
- **Beneficiarios PYMEs o agrupaciones de PYMEs** (p. colectivos), **salvo** pesca y acuicultura, producción agrícola primaria, acero, carbón, construcción naval, fibras sintéticas, transportes e infraestructura conexa, producción y distribución de energía e infraestructuras energéticas, o **prestadoras/suministradoras de servicios/productos iguales o similares al objeto del proyecto**
- **Solo una solicitud/grupación pero cada empresa puede ir en varios proyectos**
- **Intensidad de la ayuda:** **50%** sobre **gastos de colaboraciones externas** tecnológicas u organizativas (incluidos org. intermedios en p. colectivos); **30% (pequeñas) /20% (medianas)** sobre **inversiones materiales o inmateriales**

Plazo presentación: en principio, 1 mes tras publicación

Organismo: IGAPE



Características:

IG240_ DIGITALIZACIÓN INDUSTRIA 4.0
PYMES (FEDER)

a) Proyectos colectivos: un grupo de empresas (opcionalmente coordinadas por un organismo intermedio colaborador) aborda una de las siguientes tipologías de proyecto:

- 1) Proponen utilizar e implantar un determinado sistema en sus interacciones digitales.
- 2) Proponen la implantación de un sistema de digitalización, de algún proceso o de gestión integral, específicamente diseñado o desarrollado para su ámbito de actividad.

b) Proyectos individuales: una pyme aborda una de las siguientes tipologías de proyecto:

- 1) Desarrollo de una interfaz digital para sus interacciones de negocio, o adopción/implantación de una solución de interacción ya existente con sus clientes o proveedores.
- 2) Implementación de sistemas encaminados a la digitalización de procesos concretos o de gestión integral (ERP, CRM y similares), interconexión de elementos físicos y virtuales, tratamiento de datos captados (inteligencia de negocio, bigdata y similares) y ciberseguridad.
- 3) Sistemas de inteligencia artificial, aprendizaje automático y toma de decisiones autónomas.

¿Te ayudamos a sacarle partido a la transformación digital de tu negocio?

www.plandigitalizacionpymes.com

hola@expertinterim.com



roberto.alonso@expertinterim.com

laureano.perez@datasightconsulting.com

manuel.alvarez.souto@masoutodev.com

francisco@pisapdi.com

Contacta con nosotros, somos tu socio para este proceso.

www.masoutodev.com

Pisa
PROYECTOS DE INNOVACIÓN

DATASIGHT
Consulting

DATASIGHT
C o n s u l t i n g

www.masoutodev.com

Pisa

PROYECTOS DE INNOVACIÓN

Ayudamos a las organizaciones a sacar el máximo valor a su transformación digital

www.plandigitalizacionpymes.com